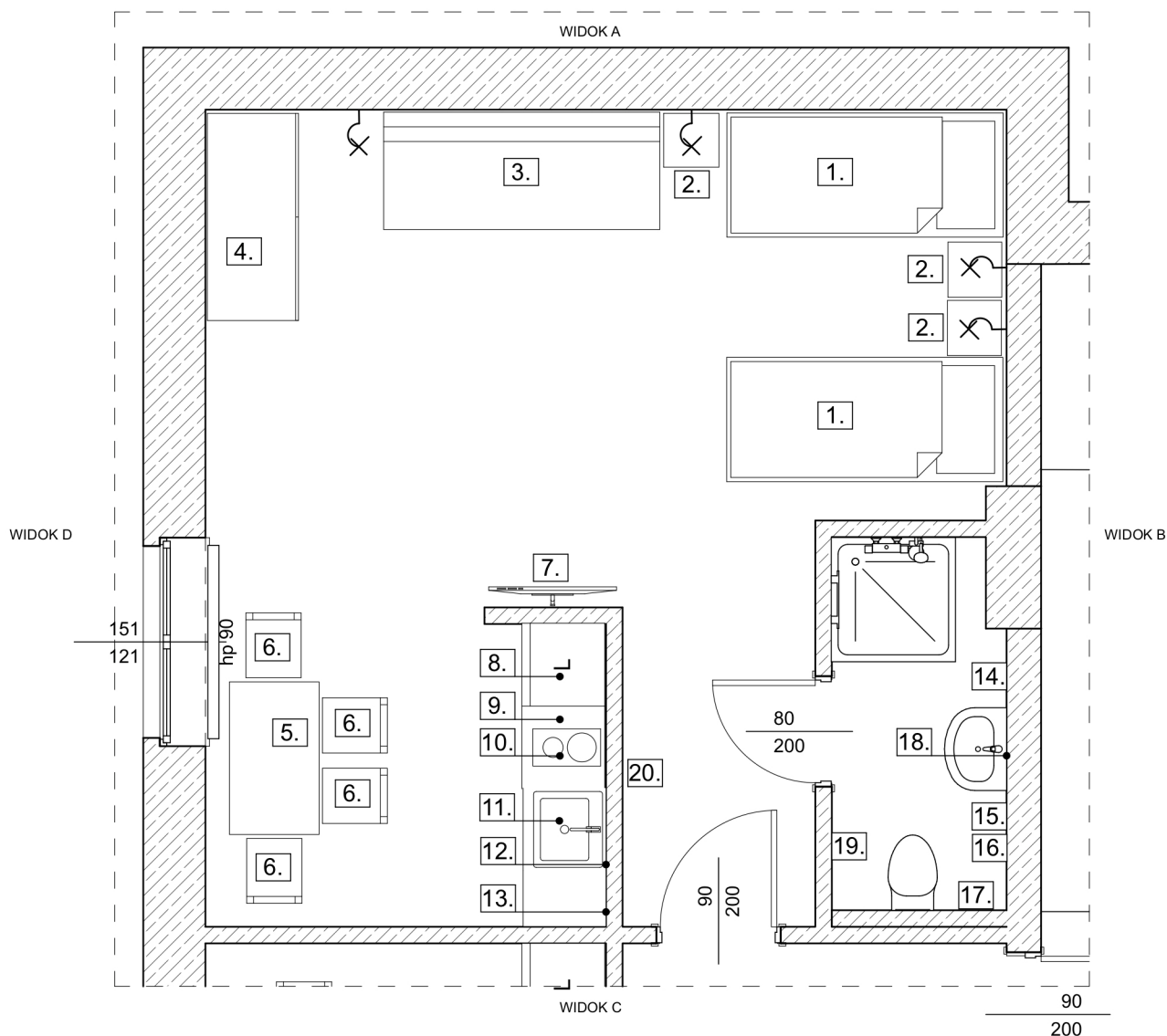


## POKÓJ 19 - RZUT



Kinkiet ścienny zamontowany na wysokości 120cm

### Zestawienie meblowania

1. Łóżko jednoosobowe o wymiarach 90x200cm + skrzynia z pojemnikiem na pościel i zagłówkiem (dokładne wymiary podane w specyfikacji)
2. nocny stolik o np. VIKHAMMER o wym. 40x39x65cm
3. kanapa rozkładana bez podłokietników np. ARVIKEN Szara o wym. 195x86x74
4. szafa z drzwiami przesuwными np. PAX o wym. 66x150x236
5. stół o wym. 125x75x74cm
6. krzesło tapicerowane
7. telewizor montowany do ściany
8. lodówka podblatowa
9. blat kuchenny o szer 60cm, lodówka podblatowa, szafka szer. 60cm, szafka zlewozmywakowa szer. 60cm i szafka szer. 40cm
10. płyta elektryczna szer. 30cm
11. zlewozmywak jednokomorowy
12. suszarka na szynie mocowana do ściany nad zlewem
13. szafki wiszące o wymiarach szer. 60cm (otwarta), szer. 120cm (zamknięta) i szer. 40 cm (zamknięta)

14. haczyki podwójne 2 sztuki
15. haczyk podwójny
16. uchwyt na papier toaletowy
17. półka typu LACK 30x26x5cm 3 sztuki
18. lustro
19. drążek na ręczniki
20. wieszak na garderobę

PRACOWNIA PROJEKTOWA "INGRAF" Anna Pawlicka-Zabojszcz  
UL. ŁOKIETKA 5/1 85-200 BYDGOSZCZ TEL. 52 322 67 27

<b>INWESTOR:</b> Miejskie Wodociągi i Kanalizacja Sp. z o.o. ul. Toruńska 103 85-817 Bydgoszcz	<b>Projektowali:</b>  mgr inż. arch. Anna Pawlicka-Zabojszcz GPKZ-I-7342-43/95  inż. arch. Marta Zabojszcz		
		<b>TEMAT:</b> PROJEKT ARANŻACJI WNEȚRZ w Ośrodku Szkoleniowo-Wypoczynkowym w Grzybowie	
25.06.2019	1:50	6	
DATA	SKALA	NR RYSUNKU	